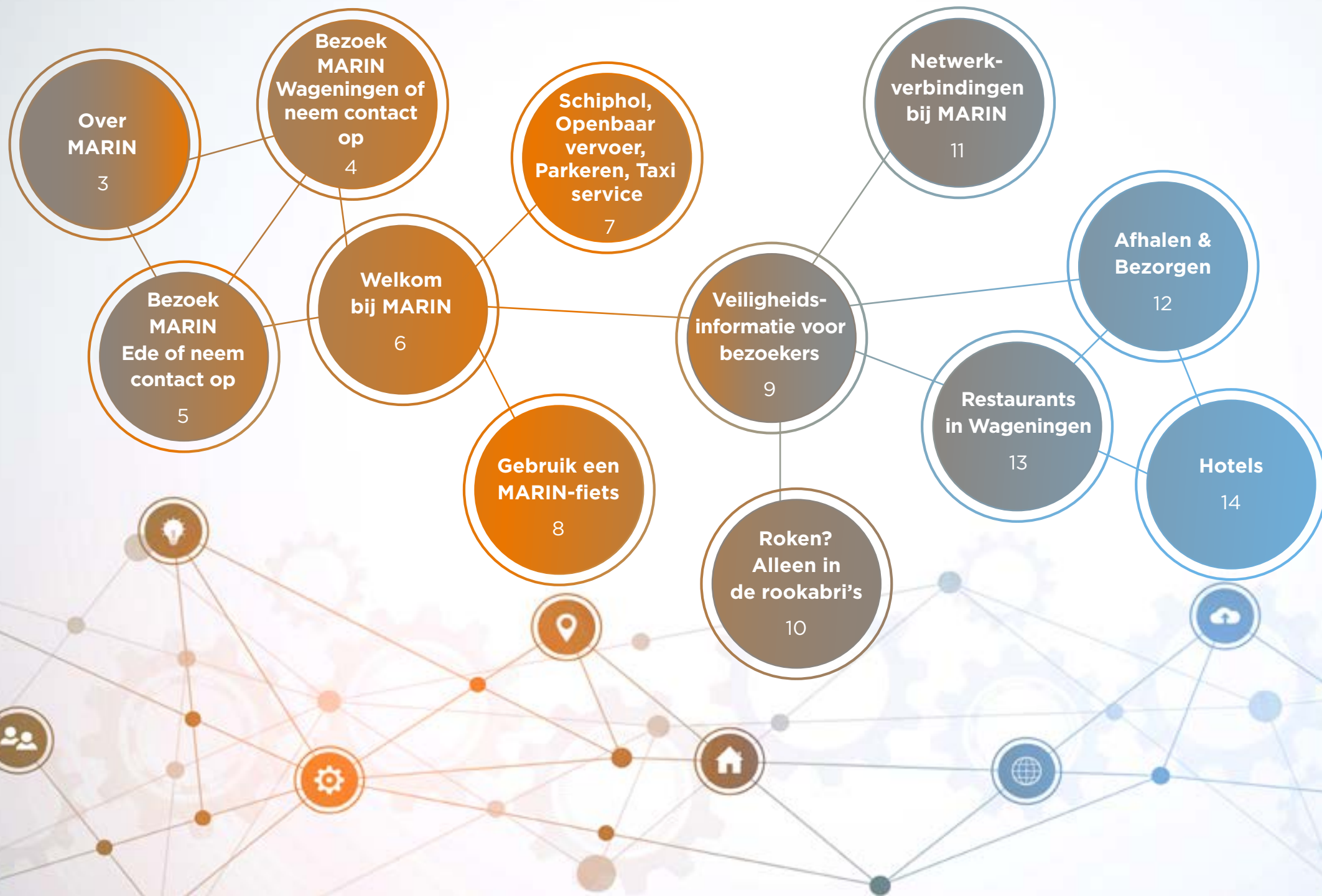




**Welkom bij MARIN**



## Inhoud





## Over MARIN

MARIN is een wereldwijd toonaangevend topinstituut voor hydrodynamisch en nautisch onderzoek. Onze missie is 'Better Ships, Blue Oceans': we staan voor schone, slimme en veilige schepen en duurzaam gebruik van de zee. We doen dat als onafhankelijke kennispartner voor de maritieme sector, overheid en maatschappij. We bieden integrale oplossingen, van conceptontwikkeling en ontwerp tot operatie aan boord. Hierbij maken we optimaal gebruik van onze testfaciliteiten, computersimulaties, simulatoren en full-scale metingen. Door onze kennis te ontwikkelen, toe te passen en te delen, stimuleren we innovatie en wereldwijde samenwerking. De kennis en betrokkenheid van onze mensen zijn onze kracht.



## Bezoek MARIN Wageningen of neem contact op

Haagsteeg 2  
6708 PM Wageningen  
Nederland  
T +31 317 49 39 11  
E [info@marin.nl](mailto:info@marin.nl)  
I [www.marin.nl](http://www.marin.nl)

Openingstijden: 7.30 - 19.00 uur





## Bezoek MARIN Ede of neem contact op

Marconistraat 20  
6716 AK Ede  
Nederland  
T +31 317 49 39 11  
E [info@marin.nl](mailto:info@marin.nl)  
I [www.marin.nl](http://www.marin.nl)

Openingstijden: 7.30 - 19.00 uur



## Welkom bij MARIN

Ons hoofdkantoor is gevestigd in Wageningen. Hier bevinden zich de meeste testfaciliteiten. Onze vestiging in Ede is alleen toegankelijk voor projectbezoek.

MARIN Wageningen en MARIN Ede zijn bereikbaar via het algemene nummer +31 (0)317 49 39 11. De receptie is bemand tussen 7.30 - 19.00 uur.

Bij binnenkomst vragen wij u zich te melden bij de receptie. Tijdens uw bezoek dient u uw bezoekersbadge zichtbaar te dragen. Bezoekers dienen te allen tijde begeleid te worden door een MARIN-medewerker. Bij vertrek vragen wij u zich bij de receptie af te melden en uw bezoekersbadge weer in te leveren.



## Openbaar vervoer

Voor het openbaar vervoer in Nederland heeft u een zogenaamde OV-chipkaart nodig, een smartcard die gebruikt kan worden voor bus-, tram-, trein- en metrodiensten. U kunt de OV-chipkaart kopen op de luchthaven Schiphol, treinstations, krantenwinkels en in veel grote supermarkten.

<https://www.ov-chipkaart.nl/persoonlijke-ov-chipkaart>

Voor een losse enkele reis kunt u een kaartje kopen bij de kaartautomaat of in de 9292-app. Bestel, betaal en download eenvoudig uw ticket op uw mobiel. U kunt ook in- en uit te checken met uw betaalpas, creditcard of mobiel: [www.ovpay.nl](http://www.ovpay.nl)

Plan en check uw reis altijd in de 9292-app of via <https://9292.nl>.



## Schiphol

[www.schiphol.nl/nl/pagina/vervoer-vanaf-schiphol/](http://www.schiphol.nl/nl/pagina/vervoer-vanaf-schiphol/)  
De eenvoudigste manier om vanaf de luchthaven Schiphol naar MARIN te reizen is per trein en taxi. U kunt een kaartje kopen bij de kaartautomaat op Schiphol of in de 9292-app. Of reis met OVpay: <https://www.ovpay.nl/>.

Vanaf treinstation Schiphol (direct onder de luchthaven) vertrekken iedere 30 minuten treinen naar station Ede-Wageningen. Neem de intercitytrein in de richting van Venlo of Nijmegen. Het kan zijn dat u moet overstappen op station Utrecht Centraal. Stap uit op station Ede-Wageningen (na ca. 65 min.) en neem een taxi naar MARIN aan de Haagsteeg 2 in Wageningen (ca. 15 min.).

Plan en check uw reis altijd in de 9292-app of via <https://9292.nl>.

## Parkeren

De parkeerplaatsen aan de voorzijde van het gebouw zijn gereserveerd voor bezoekers. Voor elektrische auto's hebben wij meerdere oplaadpunten beschikbaar.

## Taxi service

Leeuwis Taxi en All-Time Taxi zijn de belangrijkste taxi-bedrijven voor vervoer naar Schiphol Airport of andere bestemmingen. De receptie kan een taxi voor u reserveren.

I [www.taxileewiswageningen.nl](http://www.taxileewiswageningen.nl)

T +31 317 425 425

I [www.all-time.nl](http://www.all-time.nl)

T +31 318 444 444





## Gebruik een MARIN-fiets

MARIN stimuleert groene mobiliteit en biedt u gratis het gebruik van een fiets tijdens uw verblijf in Wageningen.

In Wageningen en omgeving is een uitgebreid netwerk van fietspaden. Plattegronden zijn verkrijgbaar bij de receptie.

Het is heel eenvoudig:

- Reserveer uw fiets bij de receptie
- Haal hier ook uw sleutel, helm en regenjas
- Parkeer uw fiets tijdens uw verblijf of bij vertrek in de blauwe overdekte parking
- Lever bij vertrek de sleutel en toebehoren weer in
- Voor uw veiligheid zorgen wij voor een helm en een boekje met verkeersregels voor fietsers



# Veiligheidsinformatie voor bezoekers

Neem in geval van nood altijd contact op met uw host:

- Gebruik alleen de nooduitgangen
- Gebruik nooit een lift

De volgende huisregels gelden:

- Draag uw bezoekersbadge altijd zichtbaar
- Fotograferen en filmen is niet toegestaan
- Roken is alleen toegestaan in de daarvoor bestemde rookabri's
- Laat geen waardevolle spullen of tassen onbeheerd achter
- Wanneer u een blauwe lijn overschrijdt of wanneer u dit bord ziet, zijn veiligheidsschoenen verplicht
- Als u zich zorgen maakt over veiligheidszaken, bespreek deze dan met uw host



Evacuatiesignaal

- Slow woop



## Wat te doen bij een noodgeval?

112 is het landelijke alarmnummer voor levensbedreigende noodsituaties.

Alarmnummers voor niet-levensbedreigende situaties:

- Politie: +31 (0)900 - 8844  
Brandweer: +31 (0)317 - 412237  
Ziekenhuis: +31 (0)318 - 434343  
Tandarts: +31 (0)318 - 434343  
Apotheek: +31 (0)318 - 434945



Wageningen

## Verzamelplaatsen



Ede



## Roken?

### Alleen in de rookabri's

Sinds 1 januari 2022 zijn de wettelijke regels rondom het recht op een rookvrije werkplek aangescherpt. En dat betekent dat roken niet meer is toegestaan in en om de MARIN-gebouwen en op plekken waar anderen er hinder van kunnen ondervinden. Dit geldt voor gewone sigaretten maar ook voor e-sigaretten.

Medewerkers en bezoekers mogen daarom alleen roken in de daarvoor bestemde rookabri's. MARIN kan beboet worden wanneer deze regels overtreden worden.

[www.rijksoverheid.nl/onderwerpen/roken](http://www.rijksoverheid.nl/onderwerpen/roken)



# Netwerkverbindingen bij MARIN

## Internet

Binnen MARIN is gratis internet beschikbaar. Maak verbinding met 'Hotspot' en u wordt doorverwezen naar [guests.marin.nl](https://guests.marin.nl). Maak een gastaccount aan (create guest account) en vul het e-mailadres in van uw host, uw naam en uw e-mailadres. Uw host ontvangt een toegangslink om u toegang te geven. Met dezelfde inloggegevens kunt u ook gebruik maken van het vaste netwerk als uw laptop hiervoor is uitgerust. In iedere ruimte zijn netwerkpoorten beschikbaar.

## FTP-server

Indien u in overleg met uw host toegang heeft tot onze FTP, dan kunt u deze benaderen via <https://ftp.marin.nl/>. De bijbehorende inloggegevens ontvangt u via uw host.

Let op:

Voor downloaden vanaf de FTP of voor het streamen van zwaardere bestanden, raden we aan om het vaste netwerk binnen MARIN te gebruiken als uw laptop hiervoor is uitgerust. In elke ruimte zijn netwerkpoorten beschikbaar.

De MARIN-hotspot is een gelimiteerde verbinding waarmee u kunt internetten of uw e-mail kunt lezen. Als u nog verbonden bent met uw zakelijke omgeving (zoals VPN, CITRIX) kan dit resulteren in een tragere verbinding.

## Klantenportaal

Het MARIN-klantenportaal is de interface voor het delen van projectbestanden, toegang tot digitale bestanden, services en informatie. Eventuele toegang tot dit portaal regelt uw host.

### **DOMINO'S PIZZA**

Stadsbrink 26-28, Wageningen

[www.dominos.nl](http://www.dominos.nl)

[www.thuisbezorgd.nl/en/menu/dominos-pizza-wageningen](http://www.thuisbezorgd.nl/en/menu/dominos-pizza-wageningen)

Italian pizza



### **Kumo Sushi**

Junusstraat 8, Wageningen

[www.kumosushi.nl](http://www.kumosushi.nl)

[www.thuisbezorgd.nl/en/menu/kumo-sushi](http://www.thuisbezorgd.nl/en/menu/kumo-sushi)

Sushi



### **Eastern Express**

Tarhorst 1201, Wageningen

[www.easternexpress.nl](http://www.easternexpress.nl)

[www.thuisbezorgd.nl/en/menu/eastern-express](http://www.thuisbezorgd.nl/en/menu/eastern-express)

Asian



### **Turks Eethuis Ilayda**

Markt 4, Wageningen

[www.turkseethuisilayda.nl](http://www.turkseethuisilayda.nl)

[www.thuisbezorgd.nl/en/menu/ilayda](http://www.thuisbezorgd.nl/en/menu/ilayda)

Turkish pizza



### **Bonnie en Clyde**

Churchillweg 19, Wageningen

[www.bonnieencyde.nl](http://www.bonnieencyde.nl)

[www.thuisbezorgd.nl/en/menu/cafetaria-bonnie-en-clyde](http://www.thuisbezorgd.nl/en/menu/cafetaria-bonnie-en-clyde)

Burgers & fries



## **Afhalen & Bezorgen**

Kijk voor een compleet overzicht van restaurants in de buurt van MARIN voor afhalen of bezorgen op [www.thuisbezorgd.nl](http://www.thuisbezorgd.nl).



# Restaurants in Wageningen

Wageningen kent veel verschillende restaurants. Hier noemen we er alvast enkele.



**Aziatisch** ★  
**King's Garden**  
www.kingsgardenwageningen.nl  
Stadsbrink 1M  
+31 317 42 12 95



**Frans** ★  
**Drinks and Bites**  
www.drinksandbites.nl  
Markt 9  
+31 317 45 22 22



**Foodbar Zilvr**  
www.foodbarzilvr.com  
Heerenstraat 47  
+31 6 51 84 32 70



**Syrisch** ★  
**Soek Damascus**  
www.soekdamascus.nl  
Hoogstraat 20  
+31 317 35 63 14



**Eetcafé H41**  
www.h41.nl  
Herenstraat 41  
+31 317 42 17 15



**Italiaans** ★  
**Sa Lolla**  
www.salolla.nl  
Molenstraat 6  
+31 317 41 26 11



**Restaurant Bij Blauw**  
www.restaurantbijblauw.nl  
Hoogstraat 12  
+31 317 42 11 88



**LEV. @ De Wereld**  
www.levdewereld.com  
5 Mei Plein 1  
+31 317 46 04 44



**BEAU**  
**Aziatisch** ★  
**Restaurant Beau**  
www.wicc.nl/beau-sai  
Lawickse Allee 9  
+31 6 15 25 29 13



**Frans** ★  
**DIELS restobar**  
www.dielsrestobar.nl  
Vijzelstraat 2  
+31 317 42 26 94



**Frans** ★  
**Wijnbar Petit Louis**  
www.wijnbarpetitlouis.nl  
Bevrijdingsstraat 3-5  
+31 317 35 69 75

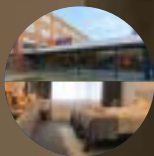
# Hotels

## De Nieuwe Wereld (hotelschool)

Marijkeweg 5, Wageningen  
+31 317 49 13 50  
www.hoteldenieuwewereld.nl

Afstand  
tot MARIN

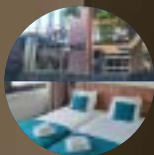
300 m



## WICC

Lawickse Allee 9, Wageningen  
+31 317 49 01 33  
www.wicc.nl

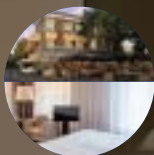
500 m



## De Wereld\*

5 Mei Plein 1, Wageningen  
+31 317 46 04 44  
www.hoteldewereld.nl

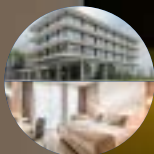
1 km



## Fletcher De Wageningsche Berg\*

Generaal Foulkesweg 96, Wageningen  
+31 317 49 59 11  
www.hoteldewageningscheberg.nl

2.8 km



## Nol in 't Bosch

Hartensweg 60, Wageningen  
+31 317 31 91 01  
www.nolintbosch.nl

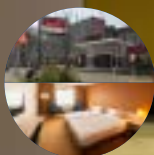
4.5 km



## Reehorst, Ede

Bennekomseweg 24  
+31 318 75 03 00  
www.reehorst.nl

6 km



## Fletcher Klein Zwitserland

Klein Zwitserlandlaan 5, Heelsum  
+31 317 31 91 04  
www.hotelkleinzwitserland.nl

7.5 km



Afstand  
tot MARIN

8 km



## De Paasberg

Arnhemseweg 20, Ede  
+31 318 65 10 20  
www.hoteldepaasberg.nl

8.5 km



## Fletcher Hotel Doorwerth

Kabeljauwallee 35, Doorwerth  
+31 317 31 90 10  
www.hoteldoorwerth.nl

9 km



## De Bosrand

Bosrand 28, Ede  
+31 318 65 01 50  
www.debosrand.com

9 km



## Fletcher De Buunderkamp

Buunderkamp 8, Wolfheze  
+31 264 82 11 66  
www.hoteldebuunderkamp.nl

10 km



## Fletcher Wolfheze

Wolfhezerweg 17, Wolfheze  
+31 263 33 78 52  
www.hotelwolfheze.nl

10 km



## Van der Valk Veenendaal

Bastion 73, Veenendaal  
+31 318 79 90 60  
www.hotelveenendaal.com

11 km



## De Bilderberg

Utrechtseweg 261, Oosterbeek  
+31 263 39 63 33  
www.bilderberg.nl

\* Hotels met speciale tarieven voor klanten van MARIN.  
Neem voor reserveringen rechtstreeks contact op met het hotel van uw voorkeur.